

JUST IN

TIME

METAL WORK MAGAZINE

1 06/2020

**Aria compressa, il 2020
l'anno del trattamento**
*2020 - the Year of
Compressed Air Treatment*

**Progetto OPTA, la
logistica del futuro**
*The OPTA project -
logistic for the future*

**Metal Work Service,
svolta per il futuro**
*Metal Work Service -
looking towards the future*

Novità ed eventi
News and events

**I capolavori di Giuseppe
Tortelli tornano al loro
antico splendore**
*The masterpieces of
Giuseppe Tortelli return to
their former glory*

JUST IN
TIME
METAL WORK MAGAZINE

"JUST IN TIME" is Metal Work S.p.A.
house-organ

Collaborators on this issue: Daniele Marconi,
Jacopo Marconi, Corrado Tamiozzo

Graphic: Cleim

Print: Euroteam

Metal Work S.p.A. - Via Segni, 5/7/9
25062 Concesio (BS) Italy

**Aria compressa, il 2020
l'anno del Trattamento**
*2020 - the Year of Compressed
Air Treatment*

2

**Progetto OPTA,
la logistica del futuro**
*The Opta Project -
logistic for the future*

6

**Metal Work Service,
svolta per il futuro**
*Metal Work Service -
looking towards the future*

10

**I capolavori di Giuseppe
Tortelli tornano al loro
antico splendore**
*The masterpieces of Giuseppe
Tortelli return to their former glory*

16

Novità ed eventi
News and events

20

FOCUS

Rinnovare per conoscere e condividere



Uno tsunami ci ha travolto, portando morte e sofferenza. Improvvisamente abbiamo perso le nostre certezze, un senso di smarrimento si è impossessato di noi. Accanto al dolore e alla paura, però, abbiamo scoperto un grande sentimento di solidarietà, una capacità e una forza di reazione utili per affrontare e vincere sfide enormi come quella imposta dall'emergenza coronavirus.

Metal Work si è subito posta come priorità la tutela della salute dei propri collaboratori, ma al tempo stesso ha messo in atto una strategia per superare le difficoltà economiche che la pandemia ha determinato e porterà in futuro. Il gruppo è forte e sano, e con l'aiuto di tutti coloro che ne fanno parte supererà anche questa prova dimostrando, ancora una volta, che quando al centro di un progetto c'è la persona non si può che avere successo.

Ora, più che mai, è fondamentale che attraverso l'unione di tutti si possano raggiungere gli obiettivi di crescita e di consolidamento che Metal Work ha pianificato prima che il Covid-19 entrasse di prepotenza nella nostra vita personale e professionale.

La voglia, con la forza che non ci manca, di voler continuare a essere protagonisti nel mondo nel segno della collabora-

zione trova riscontro nel primo numero del nostro nuovo strumento di comunicazione. Lo abbiamo chiamato «Just in Time» e può essere sintetizzato con poche e semplici, ma molto efficaci, parole: rinnovare per conoscere e condividere. Una pubblicazione quadrimestrale, con l'obiettivo di informare su tutto ciò che riguarda il mondo Metal Work.

È indirizzato a tutti coloro che sono in contatto con noi e con i quali vogliamo condividere ciò che ci accomuna, illustrando quanto stiamo facendo, oltre che i progetti e gli obiettivi. Sappiamo bene quanto l'informazione sia oggi importante e veloce. Ma altrettanto importante è che sia corretta e dia valore a chi ne usufruisce.

Il gruppo conta circa 1.200 persone nel mondo, con la stessa maglia arancione stampata sul petto: ciascuna ha un'importanza unica all'interno del nostro sistema. Ed è proprio con la consapevolezza che gli uomini e le donne di Metal Work sono il vero patrimonio dell'azienda, abbiamo pensato che fosse necessario uno strumento di informazione.

Molte volte diamo per scontato ciò che, invece, non lo è affatto. Ecco, allora, una pubblicazione che rende trasparente ciò che rappresenta, all'interno come all'esterno, il mondo Metal Work. Con uno sguardo rivolto anche ai clienti, presenti e futuri, aprendo le porte della nostra realtà in modo che la conoscenza reciproca possa costruire o consolidare rapporti umani, oltre che di lavoro.

Renew to learn and share

A tsunami swept us away, bringing death and suffering. Suddenly we have lost our certainties, a sense of bewilderment has taken hold of us. Alongside the pain and fear, however, we have discovered a great feeling of solidarity, a capacity and a reaction force useful to face and overcome huge challenges such as that imposed by the coronavirus emergency.

Continued on page 20

■ Daniele **Marconi**

Aria compressa, il 2020 l'anno del Trattamento

Un'ampia gamma di soluzioni innovative per qualsiasi tipo di esigenza.

Il 2020 nel segno del trattamento dell'aria compressa e delle novità per Metal Work. Dopo aver lanciato vari prodotti innovativi nel settore della mecatronica, il gruppo di Concesio - leader nella progettazione, realizzazione e distribuzione di componenti per automazione industriale - punta su un componente fondamentale per l'automazione pneumatica: il Gruppo di trattamento aria. Inoltre, sempre in questo ambito, ricorda la nuova gamma di regolatori elettronici di pressione, alimentabili con tensione da 12 a 24 VDC, con nuove funzioni diagnostiche e precisione digitale aumentata. Una serie controllabile con segnale analogico (0-10 VDC, 4-20 mA), oppure interfaccia IO-Link. E in prospettiva è prevista una nuova e completa gamma di misuratori elettronici di portata (flussimetri) per un range compreso fra poche decine fino a diverse migliaia di NI/min, utilizzabile per il dosaggio preciso del flusso di aria nonché per il monitoraggio dei consumi.

I Gruppi di trattamento aria che Metal Work ha sviluppato offrono un'ampia possibilità di soluzioni all'avanguardia, che spesso hanno

fatto scuola visti i diversi tentativi di imitazione.

Un breve excursus - per i dettagli www.metalwork.it - inizia dalla **Serie Bit**, composta da una linea di prodotti in tecnopolimero, compatti ed economici, per la regolazione e filtrazione delocalizzata di piccoli dispositivi. Disponibile con filetti da 1/8" e 1/4", per portate fino a 600 NI/min, "Bit" presenta le principali funzioni (regolatore, filtro, filtro-regolatore, depuratore, lubrificatore e presa aria). Disponibile anche una serie dedicata alla gestione dell'acqua, realizzata con materiali certificati. La **Serie Syntesi**[®] si presenta nelle taglie 1 e 2 con bussole filettate intercambiabili nelle dimensioni variabili da 1/8" fino a 1" e per portate fino a 7.600 NI/min. La gamma, completa, modulare e flessibile, comprende V3V, regolatori (singolo o in batteria), filtri-regolatori, depuratori, filtri a carboni attivi, avviatori progressivi, pressostati, lubrificatori, prese aria e valvole di sicurezza. Recentemente sono stati aggiunti i regolatori pilotati, ma non è finita.

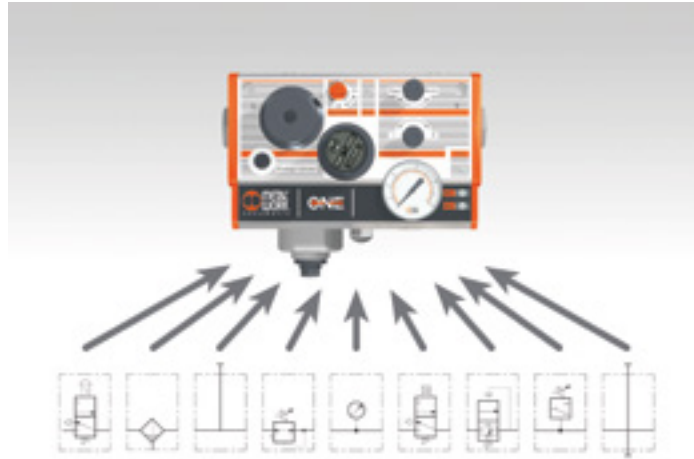
La **Serie Skillair**, evergreen delle proposte Metal Work, offre portate fino





a 20.000 NI/min e attività uniche come quella dell'essiccatore o del lubrificatore con caricamento automatico di minimo livello. La **Serie New Deal** è realizzata principalmente in metallo per applicazione "heavy duty": con filetti che variano da 1/4" fino a 1" e portate che raggiungono i 4.500 NI/min, è ottimale in tutte applicazioni gravose che richiedono una struttura particolarmente robusta.

Il **Gruppo Integrato One**, unico e inimitabile, raccoglie in un monoblocco in tecnopolimero tutte le principali funzioni di un Gruppo di trattamento aria: dalla V3V, al filtro, dal lubrificatore al pressostato. Tutte le attività sono accessibili dal lato utente facilitando l'inserimento del prodotto in un pannello in lamiera. ONE è disponibile pure nella versione con messa a scarico di sicurezza. La carrellata si completa con il **Regolatore a grande scarico**, particolarmente sensibile e normalmente utilizzato per le regolazioni manuali di precisione. Senza dimenticare l'ampia gamma di regolatori di pressione elettronici della **Serie Regtronic**: consente una regolazione molto precisa della pressione, da tastiera o tramite comando remoto, con filetti da M5 a 2" e per portate fino a 20.000 NI/min.



2020 - the Year of Compressed Air Treatment A wide range of innovative solutions for all requirements

2020 will be under the banner of compressed air treatment and new developments for Metal Work. This Concesio-based company is a leader in the design, implementation and distribution of industrial automation components and, after launching various innovative products in the mechatronics sector, is focusing on components which are fundamental for pneumatic automation - air treatment units. There is also a new range of electronic pressure regulators that can be powered with a voltage between 12 and 24 VDC, with new diagnostics and enhanced digital precision. This series can be controlled via analogue signal (0-10 VDC, 4-20 mA) or IO-Link interface. A new, comprehensive range of electronic flow meters, measuring from a few dozen NI/min up to several thousands, is planned to accurately control air flow and monitor consumption.

*Metal Work air treatment units offer a wide range of cutting-edge solutions that obviously have often led the way, given the inspiration they provide for other manufacturers. A brief overview starts with the **Bit Series**, consisting of a line of compact and affordable products made of engineering polymers for remote regulation and filtration of small devices (log on to www.metalwork.it for further details). Available with 1/8" and 1/4" treads and flow rates up*

*to 600 NI/min., the Bit Series provides the main functions (regulator, filter, filter-regulator, purifier, lubricator and air intake). A series dedicated to water management is also available with certified materials. The **Syntesi® Series** comes in the sizes 1 and 2 with interchangeable threaded bushings, in the dimensions from 1/8" up to 1" and flow rates up to 7,600 NI/min. The comprehensive, modular and flexible range includes*

V3V, regulators (single or in series), filters-regulators, purifiers, activated carbon filters, progressive starters, pressure switches, lubricators, air intakes and safety valves. Piloted regulators have recently been added, but novelties do not end here.

*The **Skillair Series** is Metal Work's evergreen solution, with flow rates up to 20,000 NI/min and unique features such as drying or lubrication with automatic minimum fill level. The **New Deal Series** is made mainly of metal and is designed for heavy-duty applications requiring a particularly robust structure, with threads that range from 1/4" to 1" and flow rates that reach 4,500 NI/min.*

*The unmatched, **integrated ONE unit** is made of engineering polymers, and contains all of the main functions of an air treatment unit, including V3V, filter, lubricator and pressure gauge. All functionality can be accessed from the user side, therefore the product can be conveniently inserted in a sheet metal panel. The ONE model is also available with a safety discharge feature. The slide show is complete with the **large discharge Regulator**, which is particularly sensitive and normally used for precise manual adjustments. Additionally, there is an extensive range of electronic pressure regulators in the **Regtronic Series**, enabling high-precision pressure control via keyboard or remote control, with 2" M5 threads for flow rates up to 20,000 NI/min.*

ARIA PULITA
CLEAN AIR
=

LUNGA VITA
ALLE MACCHINE
LONG MACHINE
LIFE



LE PARTICELLE SOLIDE
SOLID PARTICLES

Intasano i passaggi,
usurano le superfici
*Clog passages,
cause surface wear*



L'ACQUA
WATER

Asporta i lubrificanti,
ossida le superfici
*Removes lubricants,
oxidizes surfaces*



L'OLIO
OIL

Modifica gli attriti,
inquina
*Modifies friction,
pollutes*

Aria Impura
Impure air

Guasti di componenti
pneumatici
e fermi macchina
Pneumatic component
failure
and machine downtime

ARIA GESTITA
MANAGED AIR
=

CONTROLLO
PRESTAZIONI E COSTI
CONTROLLED
PERFORMANCE AND COSTS



REGOLAZIONE DELLA PRESSIONE DELL'ARIA
AIR PRESSURE REGULATION

Determina velocità e ripetibilità
dei movimenti pneumatici
*Determines speed and repeatability
of pneumatic movements*

Incidere su consumi
e costi
*Impacts consumption
and costs*



IL SISTEMA DI AVVIAMENTO
E MESSA IN SCARICO
STARTING AND EXHAUST SYSTEM

Impatta sui movimenti
di inizio e fine ciclo
*Impacts movements
at cycle start and end*

Influisce sulla sicurezza dell'impianto
e degli operatori
Enhances plant and operator safety

LOGISTICA / LOGISTICS

Progetto OPTA, la logistica del futuro

In sinergia con la società di consulenza bolognese, Metal Work delinea le nuove strategie per rafforzare la competitività nella distribuzione



Un progetto strategico per garantire una distribuzione e una logistica al passo con i tempi e costantemente orientata al futuro. Un modello, da sviluppare prima a livello nazionale e poi nel resto d'Europa, in sinergia con una società specializzata che ha messo a disposizione anche un project manager e consulenti ad hoc.

Il nuovo obiettivo fissato da Metal Work prende spunto dalla decisione, assunta all'inizio del 2019 dai tre amministratori delegati, Giampietro Gamba, Daniele Marconi e Valentino Pellenghi, per aggiornare una leva strategica sulla quale il gruppo ha costruito e incrementato la sua forza negli anni.

Il primo passo, una volta deciso di chiedere supporto a esperti del settore in grado di guidare e consigliare il nuovo progetto senza essere influenzati da come è organizzata l'azienda, è stato quello di individuare una realtà specializzata: la scelta è caduta su Opta, una società di consulenza di Bologna con un grande know-how su logistica e logiche di distribuzione. Un'iniziativa assunta da Metal Work senza timori, anche se poteva mettere in discussione uno dei paradigmi più diffusi nel mondo delle aziende: «...Va bene perché abbiamo sempre fatto così...».

La collaborazione con Opta, iniziata a giugno 2019, nella fase iniziale è stata sviluppata sia in Metal Work, che in alcune filiali italiane del gruppo di Concesio. Durante i numerosi incontri organizzati, attraverso interviste a responsabili e collaboratori di diverse funzioni aziendali, è stato delineato nel

dettaglio il modello logistico-distributivo in essere nella casa madre e nelle altre strutture coinvolte.

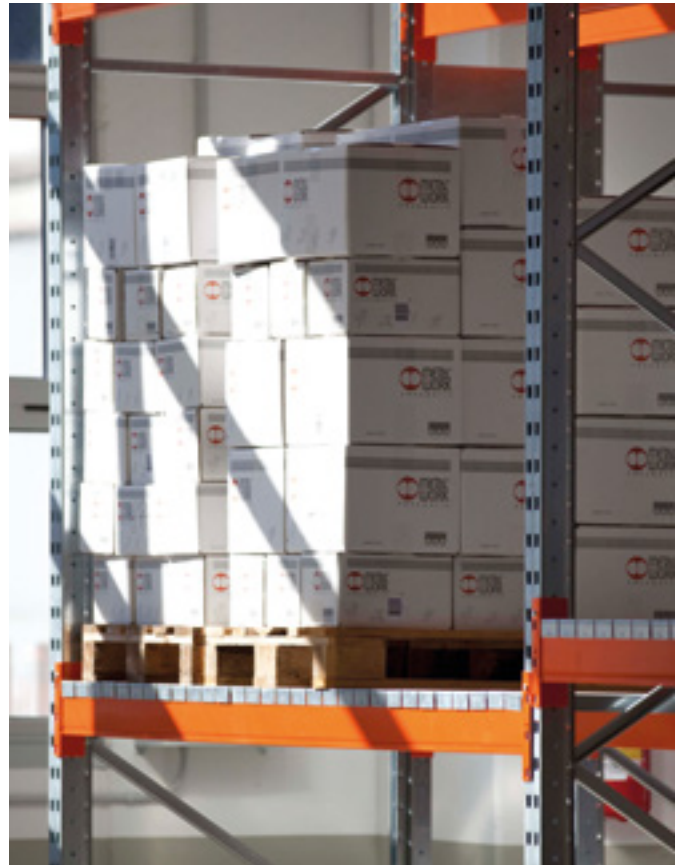
Poco prima della pausa estiva lo sforzo si è concentrato sulla raccolta di una grande quantità di dati per validare il flusso tracciato (dalla ricezione dell'ordine fino alla spedizione) o, eventualmente, per rimarcare una percezione che in alcuni casi può essere diversa dalla realtà. Messi a punto i risultati parziali che Opta stava producendo, successivamente, in occasione del managing director meeting italiano ed estero, una consulente della società bolognese ha illustrato in modo compiuto il ruolo chiave della logistica per il futuro delle imprese. In quella occasione è stato possibile un confronto, anche con interviste, con dirigenti di alcune società estere: l'obiettivo era di verificare se le logiche di gestione utilizzate in Italia erano applicate allo stesso modo pure in Europa e oltre Oceano.

A novembre 2019 Opta ha presentato ai tre amministratori delegati di Metal Work i risultati della prima fase di indagine, condotta sulla casa madre e sulle filiali impegnate nel programma. Il lavoro ha permesso di evidenziare i possibili punti di miglioramento del livello di servizio per il cliente in termini di puntualità e velocità di evasione di un ordine. Inoltre, è stata illustrata un'analisi dettagliata sulla composizione del magazzino di Metal Work e delle altre strutture, con un'attenzione particolare rivolta all'impatto dei trasporti.

Metal Work ha deciso di iniziare, con Opta, un nuovo progetto operativo da gennaio 2020 finalizzato proprio al

miglioramento del livello di servizio per il cliente finale attraverso l'ottimizzazione degli ordini, delle logiche di gestione dei magazzini e dei trasporti. In questa direzione si è reso necessario inserire in azienda una nuova figura professionale in grado di fornire supporto operativo alle periferie, così da sviluppare una politica di gestione dell'attività comune e condivisa con la casa madre.

Un percorso che nel 2020 porterà a misurare e intraprendere azioni di miglioramento dei livelli di servizio scorte e trasporti per Metal Work e per due filiali pilota italiane scelte nel gruppo. Il 2021 dovrebbe porsi l'obiettivo di esportare i modelli di gestione impostati anche nelle altre società italiane, mentre per il 2022 si guarda alle principali realtà europee del gruppo. Un traguardo da tagliare con l'affiancamento dei consulenti di Opta, attraverso un contatto costante, per concretizzare la Metal Work assoluta protagonista anche nel futuro.



The Opta Project - logistics for the future
Metal Work has outlined new strategies for consolidating distribution competitiveness in conjunction with the Bologna consultancy firm, Opta.

This strategic project will ensure that distribution and logistics are up-to-date and always looking to the future. It is a model that will be developed first and foremost nationally and then in the rest of Europe, in conjunction with a specialist company and the availability of a project manager and consultants on an ad hoc basis.

The new objective set by Metal Work is based on the decision taken at the start of 2019 by the three managing directors, Giampietro Gamba, Daniele Marconi and Valentino Pellenghi, to update a strategic approach which has underpinned the construction and development of the group's strength over the years.

After deciding to engage the support of industry experts to steer and advise on the new project, without being affected by how the company is organised, the first step was to identify the right specialist firm. The Bologna-based consultancy firm Opta was selected on the basis of its wealth of knowledge of logistics and distribution logic. Metal Work embarked on this initiative with confidence, even though it could be seen as challenging one of the corporate world's oldest paradigms - "...it's fine because that's how we've always done it.....".

The partnership with Opta kicked off in June 2019, and was initially developed at Metal Work and in various Italian branches of the Concesio-based group. During numerous meetings and sessions with managers and collaborators in different company departments, the logistics-distribution model in existence at the parent company and other organisations involved was outlined in detail.

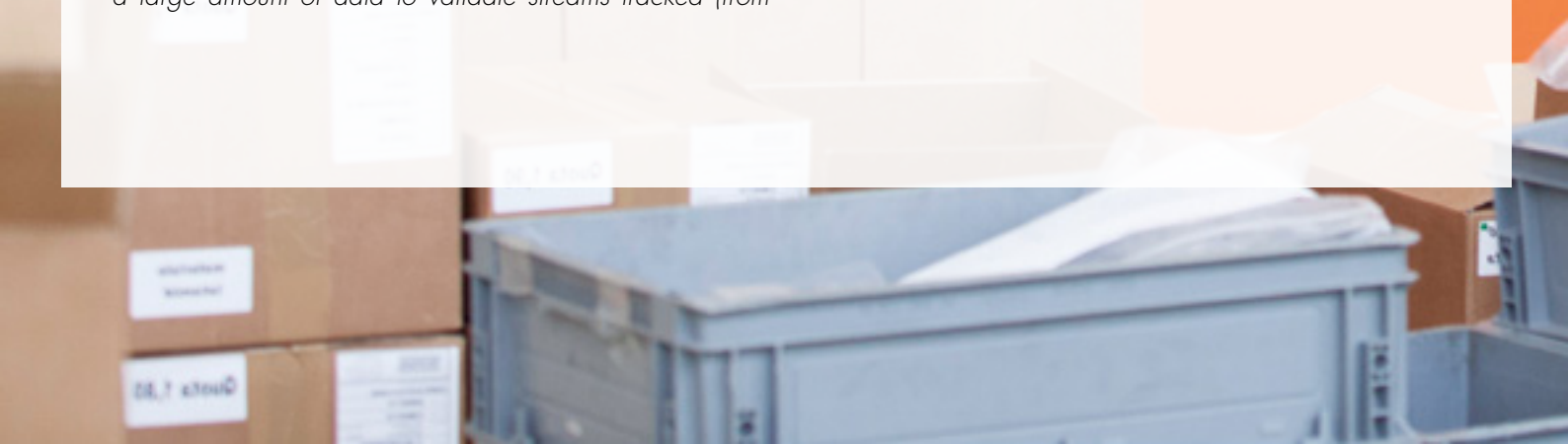
Just before the summer break, efforts focused on gathering a large amount of data to validate streams tracked (from

receiving an order through to delivery), or observing perception as necessary, which in some cases can differ from reality. After partially refining the results produced by Opta, a meeting was convened with managing directors from Italy and abroad, during which an Opta consultant comprehensively illustrated the key role of logistics for the future of business. During that session it was possible to engage with managers from various foreign organisations, with the aim of verifying whether or not the management strategies used in Italy were applied in the same way in the rest of Europe and other parts of the world.

In November 2019 Opta presented the Metal Work managing directors with the results of the first phase of the analysis carried out on the parent company and branches involved in the project. This work identified potential areas for improving service levels for customers in terms of the punctuality and speed of processing orders. A detailed analysis was also illustrated on warehouse setup at Metal Work and other departments, with particular focus on the impact of transport.

Metal Work decided to start a new operations project with Opta in January 2020, with the aim of improving end customer service levels by optimising the order fulfilment process, warehouse management and transport. As a result a new professional role was required in the company, to provide field operational support, in order to develop a standard business management policy shared with the parent company.

In 2020 this approach will lead to the definition and implementation of stock and transport service levels for Metal Work and the two Italian branches selected in the group for the pilot project. In 2021 the aim will be to export the management models to the other Italian branches, and in 2022 the main European companies in the group will be considered. These targets will be achieved with the ongoing support of the Opta consultants, ensuring Metal Work continues to take centre stage well into the future.



AZIENDA / COMPANY

Metal Work Service, svolta per il futuro

Sotto lo stesso «tetto» confluiscono le 17 commerciali distribuite sul territorio nazionale, protagoniste nella distribuzione dei prodotti Metal Work. Marconi: «Una scelta molto apprezzata. Mettiamo l'uomo al centro del progetto».





Metal Work va contro tendenza - rispetto a tante multinazionali che puntano sull'accentramento -, rilancia e rafforza la strategia che ha sostenuto la sua crescita in oltre mezzo secolo di storia, basata su capillarità, flessibilità ma soprattutto vicinanza al cliente e puntando su qualità e distribuzione. Una convinzione che si traduce in Metal Work Service, ora parte del gruppo: una novità finalizzata a far confluire sotto lo stesso «tetto» le 17 società - finora denominate P Service - distribuite sul territorio nazionale e protagoniste nella commercializzazione dei prodotti Metal Work e non solo.

Cambia il nome, dunque, ma resta immutata anche l'offerta di servizi e consulenze. Lo conferma Daniele Marconi, amministratore delegato di Metal Work (con delega a commerciale, strategie e marketing) ricordando le intuizioni di Erminio Bonatti fondatore del gruppo nel 1967.

«Subito dopo la nascita della prima società, Bonatti capì che la distribuzione commerciale aveva la stessa importanza della produzione - sotto-linea -. La sua brillante intuizione fu quella di non lasciare nelle mani di terze parti il rapporto diretto con il cliente e di comprendere il valore di comunicare direttamente con gli utilizzatori».

Verso la fine degli anni '80 sono nate le P Service, collegate a Metal Work e attive nell'automazione industriale. «La loro caratteristica principale - ricorda Marconi - era la capillarità, essendo radicate nei territori a più alta concentrazione industriale. Per competere era necessario inserire a catalogo anche prodotti di marchi diversi, come compressori, prodotti di idraulica, elettronica e automazione per fare alcuni esempi».

La novità è stata accolta con favore da tutto il Gruppo. «Ho ricevuto sollecitazioni dai venditori - conferma l'amministratore delegato - anche perché spesso P Service non sempre veniva identificata con il marchio Metal Work sul mercato. Ma vorrei sottolineare che questa operazione non è solo un cambio di nome, è molto più: una filosofia di lavoro, perché oggi mettiamo l'uomo al centro del progetto. Nel mercato - sottolinea Marconi - riuscirà a sopravvivere solo chi farà meno errori e gli sbagli si possono limitare solo grazie alle giuste informazioni fornite dalle persone che lavorano per noi e che hanno un forte senso di appartenenza al gruppo. Con questa svolta strategica sentiamo i collaboratori più vicini, anche quelli nel resto del mondo, puntando sulle moderne

tecnologie che consentono uno scambio immediato di informazioni».

La centralità del fattore umano, oltre che delle competenze, è testimoniata dal costante investimento del gruppo nella formazione. Un'ulteriore forza che ha permesso a Metal Work di dotarsi di figure altamente qualificate - tra loro specialisti di

prodotto, ingegneri elettronici, consulenti di linea e persino un esperto in centrali oleodinamiche - e consente di dare risposte personalizzate «che spesso i grandi marchi nostri competitor non hanno interesse o non possono realizzare - dice Marconi -. Per noi è motivo di orgoglio riuscire a studiare, con il cliente, una soluzione custom che possa migliorare la sua produttività».

Nel resto del mondo le società si chiamano da sempre Metal Work, nate

come società commerciali ma sempre più attrezzate per assemblare e produrre prodotti speciali per i rispettivi mercati interni. La forza lavoro totale è circa di 1.200 addetti, di cui oltre 400 a Concesio; la struttura commerciale italiana e nel mondo sfiora le 800 unità. Il 2019, chiuso con soddisfazioni, è stato caratterizzato anche dall'acquisizione della American Cylinder Co. con sede nei pressi di Chicago nello stato dell'Illinois, specializzata nella produzione di cilindri pneumatici con misura Usa. Ora il gruppo dovrà confrontarsi con gli effetti dell'emergenza prodotta dal coronavirus, ma l'attenzione ai mercati rimane immutata anche in vista di possibili nuove acquisizioni, iniziando dalla Germania.

Metal Work Service - looking towards the future 17 trading partners throughout Italy converge under the same umbrella in the distribution of Metal Work products. As Marconi puts it - «A highly-valued choice. We put people at the centre of design.»

Metal Work is bucking the trend compared with the many multinationals that are focusing on centralisation, by relaunching and consolidating the strategy that underpinned the company's expansion over half a century, based on widespread coverage, flexibility, and most of all, customer support and a focus on quality and distribution. This belief has resulted in Metal Work Service, which is now part of the group.

It has been designed to bring the 17 businesses known as P Service, which has been trading throughout Italy



 METAL
WORK
SERVICE





Il passaggio a Metal Work Service è avvenuto il 1° giugno 2020.
The transition to Metal Work Service occurred on June 1st, 2020.

in Metal Work products among other things, together under one umbrella.

The name may have changed but the high-quality services and support remain intact, as verified by Metal Work's Managing Director, Daniele Marconi (responsible for business, strategy and marketing), recalling the intuition of the Group's founder, Erminio Bonatti, in 1967.

«Immediately after establishing the first company, Bonatti realised that commercial distribution was as important as production. His brilliant intuition was to ensure direct relationships with customers were not left in the hands of third parties, and to understand the value of communicating with service users directly.»

The P Service organisation related to Metal Work was set up towards the end of the 1980s, operating in the field of industrial automation. «Its main characteristic was widespread coverage, with the business rooted in highly industrial areas», recalls Marconi. «In order to be competitive a catalogue with products of varying brands was necessary, such as compressors, hydraulic, electronic and automation products, to name just a few.»

The new setup was welcomed by all the Group. «I was getting requests from

vendors, also because P Service wasn't always identified with the Metal Work brand on the market», states the Managing Director. «However, I'd like to point out that this isn't just a name change, it's much more than that. It's a work philosophy, because we are putting people at the centre of the design process. Those who survive on the market will be those making the least mistakes, and errors can only be limited by the right information being provided by our employees, who have a strong sense of belonging in the group. This strategic change lets us feel closer to our collaborators, including those in the rest of the world, by focusing on modern technologies that enable information to be shared immediately», underlines Marconi.

This focus on the human element and skills is backed up by the group's ongoing investment in training. Another strength that has enabled Metal Work to bring highly-skilled specialists on board, including product experts, electronic engineers, line consultants and even an expert in hydraulic-powered units, is being able to provide customised solutions which, as Marconi says, «our competitors often can't or don't want to implement. We're proud of being able to work with customers on designing a customised solution that improves their productivity.»

In the rest of the world the companies have always been called Metal Work, born as commercial companies but

increasingly equipped to assemble and produce special products for their respective internal markets. The total workforce exceeds 1,110 employees, of whom over 400 are in Concesio; while the Italian and worldwide commercial structure has more than 700 units. 2019, which ended with many satisfactions, was also characterized by the acquisition of the American Cylinder Co. with headquarters near Chicago in the state of Illinois, specialized in the production of pneumatic cylinders with US size. Now the group will have to deal with the effects of the emergency produced by coronavirus, but the attention to the markets remains unchanged also in view of possible new acquisitions, starting from Germany.

I numeri del Gruppo Group numbers

50
filiali

subsidiaries

48

specialisti dedicati

dedicated specialists

320

persone a contatto diretto
con il mercato ogni giorno

people in direct contact with the
market every day



"CONVITO DI
BALDASSARRE"
GIUSEPPE TORTELLI







ARTE E CULTURA / ART AND CULTURE

I capolavori di Giuseppe Tortelli tornano al loro antico splendore

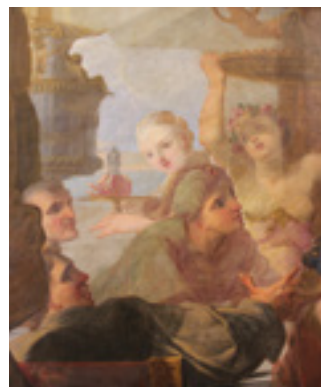
Il sostegno dei privati finanzia una grande restituzione del patrimonio comune

Si è concluso l'importante lavoro di restauro che ha visto coinvolte le grandi tele **Cacciata di Eliodoro** e **Banchetto di Baldassarre**, fra i più cospicui lavori del pittore bresciano Giuseppe Tortelli. L'intervento, per un valore complessivo di € 50.490, è stato reso possibile grazie alla generosa donazione di Metal Work e dei 36 sponsor privati che hanno aderito alla raccolta fondi promossa attraverso l'Art Bonus. Il contributo rientra infatti nel più ampio progetto di corporate relationship, avviato dalla Fondazione Brescia Musei che prevederà anche altri strategici interventi culturali.

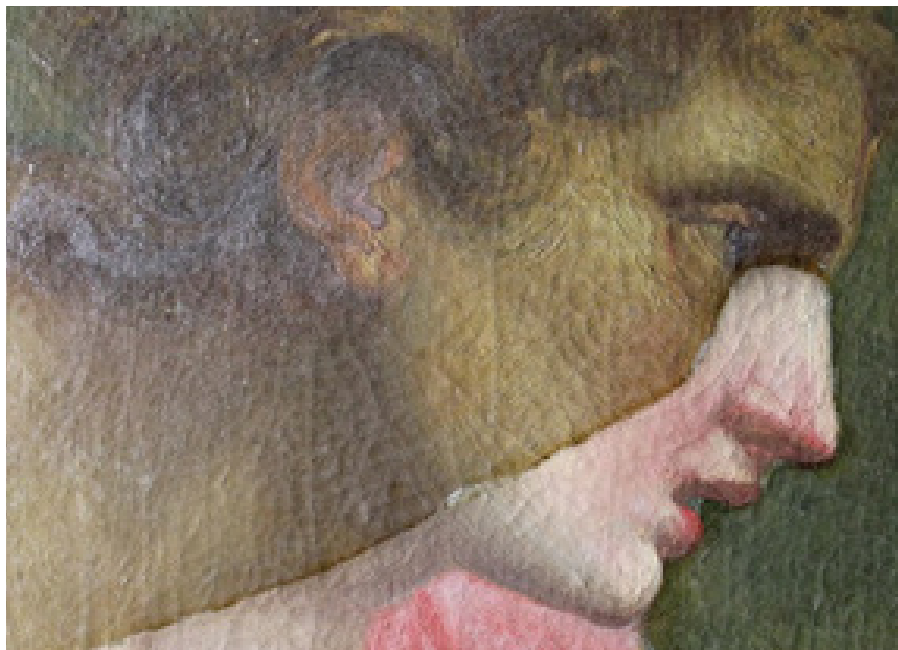
Donate all'inizio del secolo scorso dai fratelli Mangiante al Comune di Brescia, entro un più ampio quadro di rapporti che vedeva la loro impresa edile impiegata in importanti cantieri pubblici, le tele sono da collocarsi fra le prime opere dell'artista, databili quindi all'inizio del diciottesimo secolo.

Il restauro ha risposto in primis alla necessità di ridonare piena leggibilità alle scene rappresentate, ricche di personaggi e dettagli e caratterizzate in origine da una smagliante tavolozza. Alcuni brani della raffigurazione risultavano

inoltre completamente reinterpretati da corpose ridipinture. L'intervento, reso complesso e gravoso anche dall'impossibilità di movimentare le tele (data la loro imponente dimensione) e curato dallo studio Marchetti e Fontanini di Brescia, è stato pertanto orientato al pieno recupero del cromatismo. Si è quindi proceduto gradualmente all'asportazione delle stratificazioni dei materiali afferenti ai precedenti restauri,



Alcuni particolari delle opere.
Some details of the paintings.



The work aimed to restore full colour and was carried out by the Brescia firm Marchetti and Fontanini. The impossibility to move the canvases because of their size made the project complex and demanding.

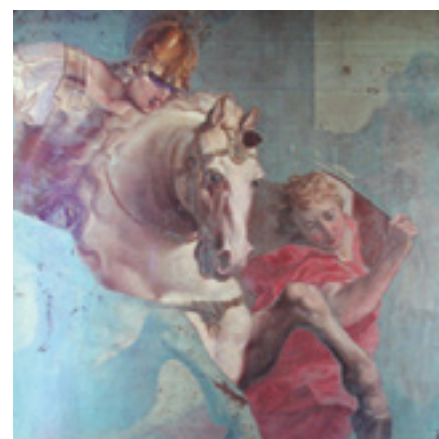
Layers of material from previous restoration work were gradually removed and the integrity of the original coats of paint checked. Precarious conditions that could impact future preservation of the works were remedied.

It is now possible to fully appreciate the detail and bright colours in both paintings, including intense reds, vibrant yellows, delicate pinks and stunning violets, which are Tortelli's artistic hallmark and make his work one of the main pinnacles of early eighteenth-century Brescia painting.

The works are part of a public collection and are permanently on display in the modernised Tosio Martinengo gallery, having been restored to their former glory.

The paintings were presented to the public on Sunday 9th February at 3.30 pm in the White Room at the Santa Giulia Museum during its monthly event. The event was held by the expert Angelo Loda, manager of the history/art section of the Archaeology, Fine Arts and Landscape Authority for Bergamo and Brescia.

Metal Work's donation represented the most significant contribution to this project, and is indicative of a positive commitment to our heritage and the city in general.



non trascurando di verificare la tenuta delle stesure pittoriche originali e rimediando a tutte le condizioni di precarietà che potevano precludere alla futura conservazione delle opere.

In entrambi i dipinti possiamo ora apprezzare al meglio la particolare e luminosa gamma cromatica - i rossi intensi, i gialli carichi, i rosa pastello, i viola di rara intensità - che rimane la cifra peculiare della vena artistica del Tortelli e che rende i suoi lavori una delle vette più significative della pittura bresciana d'inizio Settecento.

Le opere, che fanno parte della collezione civica e sono esposte in modo permanente nel percorso della rinnovata Pinacoteca Tosio Martinengo, sono ora così riportate al loro originario splendore.

Domenica 9 febbraio alle ore 15.30, presso la White room del Museo di Santa Giulia, le opere sono state presentate al pubblico in occasione dell'appuntamento mensile L'Opera del mese. L'incontro è stato tenuto dal Dott. Angelo Loda, Responsabile settore storico-artistico Soprintendenza ABAP di Bergamo e Brescia.

All'interno di questo contesto, la donazione di Metal Work ha rappresentato l'apporto più significativo e un concreto segnale positivo di vicinanza al patrimonio museale e in generale alla città.

The masterpieces of Giuseppe Tortelli return to their former glory.

Private funding supports the extensive restoration of common heritage.

Major restoration work on the large canvases *Expulsion of Heliodorus* and *Banquet of Baldassarre*, among the most impressive works by the Brescia painter Giuseppe Tortelli, has reached completion. The work amounted to a total value of € 50,490, and was made possible thanks to a generous donation from Metal Work S.p.A. and 36 private sponsors who contributed to the fundraiser organised by Art Bonus. This contribution is part of a wider corporate relationship set up by Brescia Musei Foundation, which also involves other strategic cultural events.

These canvases date back to the eighteenth century and are among the artist's first works. They were donated to Brescia City Council by the Mangiante brothers as part of a framework of relationships that saw their building company involved in major public works.

First and foremost the work restored full visibility of the scenes depicted, which are rich with characters and detail that originally featured a superb palette. Some parts of the paintings were completely reinterpreted with major repainting.

Continued from page 1

Metal Work has immediately placed as a priority the protection of the health of its employees, but at the same time put in place a strategy to overcome the economic difficulties that the pandemic has led and will lead in the future. The group is strong and healthy, and with the help of all those who are part of it, it will also pass this test proving, once again, that when the person is at the center of a project, one can only succeed.

Now, more than ever, it is critical that through the union of us all we can achieve the growth and consolidation objectives that Metal Work planned before the Covid-19 entered by force in our personal and professional lives.

The desire, with the strength that we do not lack, to continue to be protagonists in the world in the name of collaboration is reflected in the first issue of our new communication tool. We called it "Just in Time" and it can be summarized with a few simple but very effective words: to renew in order to learn and share. A quarterly publication, with the aim to inform about everything related to Metal Work world.

It is addressed to all those who are in touch with us and with whom we want to share what we have in common, illustrating what we are doing, as well as our projects and objectives. We know how important and fast information is today. But equally important is that it is correct and gives value to those who use it.

The group employs around 1,200 people worldwide, with the same orange shirt printed on the chest: each of them has a unique importance within our system. And it is precisely with the awareness that the men and women of Metal Work are the true assets of the company, that we thought it was necessary an information tool.

Many times we take for granted what is not granted at all. Here, then, a publication that makes it clear what is inside and outside, the Metal Work world. With a look also to customers, present and future, opening the doors of our reality so that mutual understanding can build or strengthen human relationships, as well as business.

■ Daniele **Marconi**

NOVITÀ ED EVENTI / NEWS AND EVENTS

Luglio / July 2019

Acquisizione di American Cylinder Inc

Metal Work signed the acquisition of American Cylinder Inc



Settembre / September 2019

Inaugurata la nuova sede Metal Work in Thailandia

Inauguration of the new Metal Work headquarters in Thailand



Gennaio / January 2020

Online il sito della Fondazione Erminio Bonatti

The website of Erminio Bonatti Foundation is online



FONDAZIONE
**ERMINIO
BONATTI**

www.fondazionebonatti.it

Nuovo nome, stesso cuore.



Le nostre P Service diventano Metal Work Service,
la più grande rete diretta in Italia al servizio dell'automazione pneumatica.



Da oltre cinquant'anni Metal Work è un marchio di riferimento nell'automazione pneumatica con 28 sedi nel mondo e 17 filiali P Service in Italia. Dal 1982 le P Service sono un vero punto di riferimento per gli operatori del settore grazie a servizi di consulenza e assistenza personalizzati e ad una gamma di prodotti e soluzioni completa e diversificata. Oggi le nostre filiali P Service cambiano nome e diventano Metal Work Service. Una scelta importante, nata dal desiderio di essere sempre più vicini ai nostri clienti. Con il nostro nome, la nostra esperienza, il nostro continuo impegno. E con il cuore di sempre.



Inquadra il QR Code
per trovare la filiale
Metal Work Service
della tua zona.





 **METAL
WORK**
PNEUMATIC
www.metalwork.it

 **METAL
WORK**
PNEUMATIC